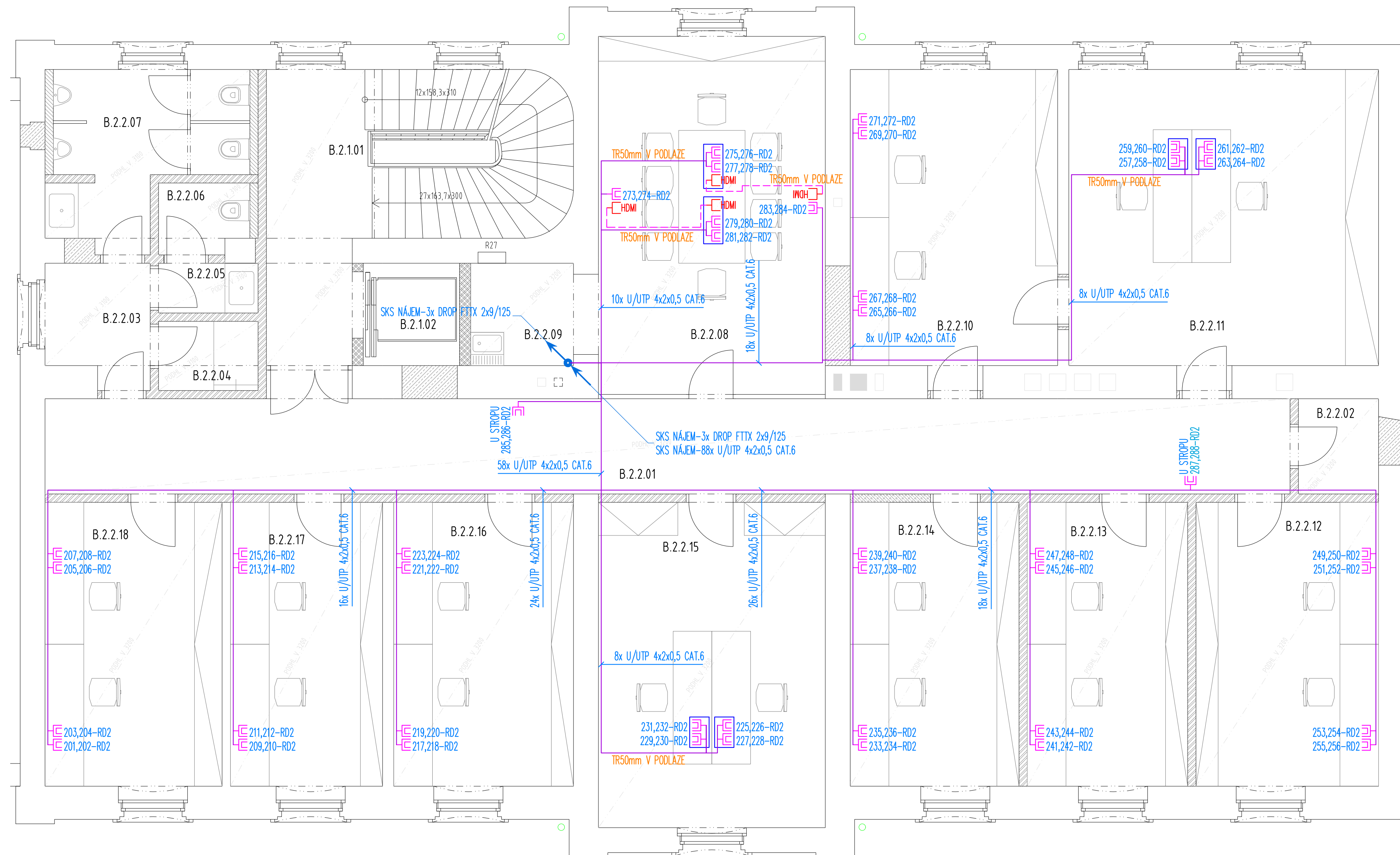
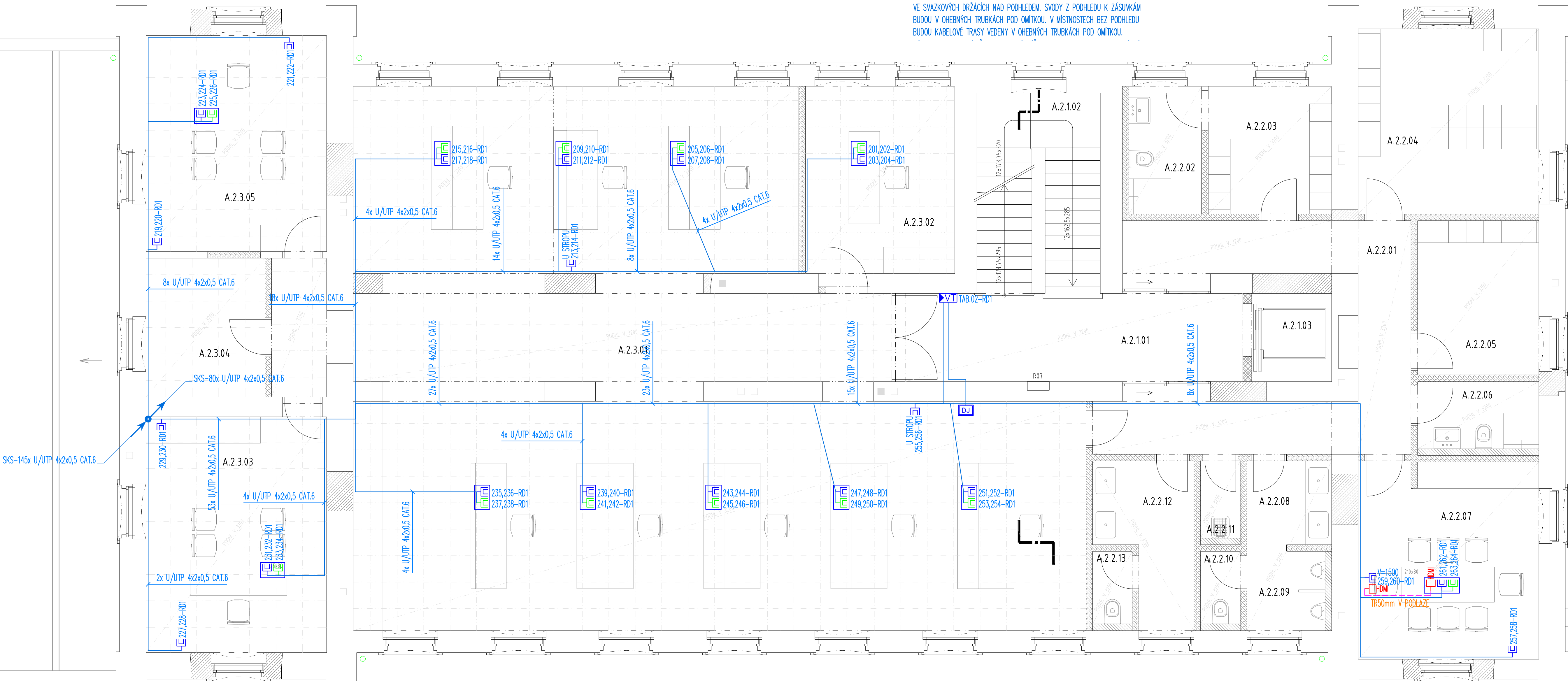


STRUKTUROVANÁ KABELAŽ – DRAHA

- ROZVADĚČ 19"
- MODULÁRNÍ ZÁSUVKA 2xR45 – INTRANET
- MODULÁRNÍ ZÁSUVKA 1xR45 – INTRANET
- MODULÁRNÍ ZÁSUVKA 2xR45 – TECHNOLOGICKÁ SÍT
- MODULÁRNÍ ZÁSUVKA 1xR45 – TECHNOLOGICKÁ SÍT
- ZÁSUVKA V PODLAHOVÉ KRABICI
- DVĚRNÁ JEDNOTKA EKV
- HDMI ZÁSUVKA
- IP TABLO – VIDEO
- STRUKTUROVANÁ KABELAŽ – PRONÁJEM, BYTY
- ROZVADĚČ 19"
- MODULÁRNÍ ZÁSUVKA 2xR45
- MODULÁRNÍ ZÁSUVKA 1xR45
- BYTOVÝ SLABOPROUDÝ ROZVADĚČ

U/UTP 4x2x0,5 CAT.6 – SK DRAHA	
U/UTP 4x2x0,5 CAT.6 – SK PRONÁJEM	
OK 24x9/125	
DROP FITx 24x9/125	
HDMI KABEL	

POZNÁMKA:  
POKUD NĚM POPRÁVNO JINAK BUDOV V MÍSTNOSTECH S POHLEDY KABELY VEDENY VE SVÁZKOVÝCH DRÁŽKÁCH NAD PODLAHEM. SVODY Z POHLEDU K ZÁSUVKÁM BUDOV V OHEBNÝCH TRUBKÁCH POD OMÍTKOU. V MÍSTNOSTECH BEZ POHLEDU BUDOV KABELOVÉ TRASY VEDENY V OHEBNÝCH TRUBKÁCH POD OMÍTKOU.



ORLO MÍSTNOSTI	POPS	PLOCHA	SVĚTLA VÝŠKA	PODLAHA	STĚNY	STROP
A.2.1.01	CHOŠBA	16,78 m²	3,00 m	PVC (BRÁDRA PR)	ST OMÍTKA + MAJBA	SKK PODLEH + MAJBA
A.2.1.02	SCHODIŠTĚ	12,07 m²		PVC (BRÁDRA PR)	ST OMÍTKA + MAJBA	SKK PODLEH + MAJBA
A.2.1.03	VÝTĚH					
A.2.2.01	CHOŠBA - REP	22,07 m²	3,00 m	PVC (BRÁDRA PR)	ST OMÍTKA + MAJBA	SKK PODLEH + MAJBA
A.2.2.02	UMÝVÁRNA	4,07 m²	3,00 m	KER. GLAZA (BRÁDRA PR)	ST OMÍTKA + KER. OBLAD	SKK PODLEH + MAJBA
A.2.2.03	ŠATNA	8,40 m²	3,00 m	PVC (BRÁDRA PR)	ST OMÍTKA + MAJBA	SKK PODLEH + MAJBA
A.2.2.04	ŠATNA	17,86 m²	3,00 m	PVC (BRÁDRA PR)	ST OMÍTKA + MAJBA	SKK PODLEH + MAJBA
A.2.2.05	ŠATNA	9,94 m²	3,00 m	PVC (BRÁDRA PR)	ST OMÍTKA + MAJBA	SKK PODLEH + MAJBA
A.2.2.06	UMÝVÁRNA	4,94 m²	3,00 m	KER. GLAZA (BRÁDRA PR)	ST OMÍTKA + KER. OBLAD	SKK PODLEH + MAJBA
A.2.2.07	KUCHYNKA	10,73 m²	3,00 m	PVC (BRÁDRA PR)	ST OMÍTKA + MAJBA	SKK PODLEH + MAJBA
A.2.2.08	WC - MUIB PŘEDSÍŇ	3,75 m²	3,00 m	KER. GLAZA (BRÁDRA PR)	ST OMÍTKA + KER. OBLAD	SKK PODLEH + MAJBA
A.2.2.09	WC - MUIB	3,00 m²	3,00 m	KER. GLAZA (BRÁDRA PR)	ST OMÍTKA + KER. OBLAD	SKK PODLEH + MAJBA
A.2.2.10	WC - MUIB	1,46 m²	3,00 m	KER. GLAZA (BRÁDRA PR)	ST OMÍTKA + KER. OBLAD	SKK PODLEH + MAJBA
A.2.2.11	UKLIDOVÁ MÍSTNOST	1,98 m²	3,00 m	KER. GLAZA (BRÁDRA PR)	ST OMÍTKA + KER. OBLAD	SKK PODLEH + MAJBA
A.2.2.12	WC - ŽENY PŘEDSÍŇ	7,94 m²	3,00 m	KER. GLAZA (BRÁDRA PR)	ST OMÍTKA + KER. OBLAD	SKK PODLEH + MAJBA
A.2.2.13	WC - ŽENY	1,46 m²	3,00 m	KER. GLAZA (BRÁDRA PR)	ST OMÍTKA + KER. OBLAD	SKK PODLEH + MAJBA
A.2.2.14	PRACOVNÍ DESKOVÝ	98,85 m²	3,00 m	PVC (BRÁDRA PR)	ST OMÍTKA + MAJBA	KAZ PODLEH
A.2.2.15	KANCELÁŘ	15,04 m²	3,00 m	PVC (BRÁDRA PR)	ST OMÍTKA + MAJBA	KAZ PODLEH
A.2.2.16	KANCELÁŘ - OPERAČNÍ	28,64 m²	3,00 m	PVC (BRÁDRA PR)	ST OMÍTKA + MAJBA	KAZ PODLEH
A.2.2.17	ARCHIV	8,80 m²	3,00 m	PVC (BRÁDRA PR)	ST OMÍTKA + MAJBA	KAZ PODLEH
A.2.2.18	KANCELÁŘ - CENTRO	20,73 m²	3,00 m	PVC (BRÁDRA PR)	ST OMÍTKA + MAJBA	KAZ PODLEH
B.2.1.01	SCHODIŠTĚ + CHOŠBA	20,11 m²	3,00 m	VINYLOVÁ PODLAHA (BRÁDRA PR)	ST OMÍTKA + MAJBA	SKK PODLEH + MAJBA
B.2.1.02	VÝTĚH					
B.2.2.01	CHOŠBA	40,80 m²	3,00 m	VINYLOVÁ PODLAHA (BRÁDRA PR)	ST OMÍTKA + MAJBA	SKK PODLEH + MAJBA
B.2.2.02	UKLIDOVÁ MÍSTNOST	2,46 m²	3,00 m	VINYLOVÁ PODLAHA (BRÁDRA PR)	ST OMÍTKA + MAJBA	SKK PODLEH + MAJBA
B.2.2.03	PŘEDSÍŇ	4,98 m²	3,00 m	KER. GLAZA (BRÁDRA PR)	ST OMÍTKA + KER. OBLAD	SKK PODLEH + MAJBA
B.2.2.04	SPRCHA	2,95 m²	3,00 m	KER. GLAZA (BRÁDRA PR)	ST OMÍTKA + KER. OBLAD	SKK PODLEH + MAJBA
B.2.2.05	WC - ŽENY UMÝVÁRNA	1,75 m²	3,00 m	KER. GLAZA (BRÁDRA PR)	ST OMÍTKA + KER. OBLAD	SKK PODLEH + MAJBA
B.2.2.06	WC - ŽENY KABINA	2,01 m²	3,00 m	KER. GLAZA (BRÁDRA PR)	ST OMÍTKA + KER. OBLAD	SKK PODLEH + MAJBA
B.2.2.07	WC - MUIB	8,92 m²	3,00 m	KER. GLAZA (BRÁDRA PR)	ST OMÍTKA + KER. OBLAD	SKK PODLEH + MAJBA
B.2.2.08	INŽENÝRSKÁ MÍSTNOST	30,95 m²	3,00 m	VINYLOVÁ PODLAHA (BRÁDRA PR)	ST OMÍTKA + MAJBA	SKK PODLEH + MAJBA
B.2.2.09	KUCHYNKA	3,77 m²	3,00 m	VINYLOVÁ PODLAHA (BRÁDRA PR)	ST OMÍTKA + MAJBA	SKK PODLEH + MAJBA
B.2.2.10	KANCELÁŘ - B2	20,84 m²	3,00 m	VINYLOVÁ PODLAHA (BRÁDRA PR)	ST OMÍTKA + MAJBA	SKK PODLEH + MAJBA
B.2.2.11	KANCELÁŘ - B2	30,84 m²	3,00 m	VINYLOVÁ PODLAHA (BRÁDRA PR)	ST OMÍTKA + MAJBA	SKK PODLEH + MAJBA
B.2.2.12	KANCELÁŘ	17,34 m²	3,00 m	VINYLOVÁ PODLAHA (BRÁDRA PR)	ST OMÍTKA + MAJBA	SKK PODLEH + MAJBA
B.2.2.13	KANCELÁŘ	15,90 m²	3,00 m	VINYLOVÁ PODLAHA (BRÁDRA PR)	ST OMÍTKA + MAJBA	SKK PODLEH + MAJBA
B.2.2.14	KANCELÁŘ	19,90 m²	3,00 m	VINYLOVÁ PODLAHA (BRÁDRA PR)	ST OMÍTKA + MAJBA	SKK PODLEH + MAJBA
B.2.2.15	KANCELÁŘ	24,23 m²	3,00 m	VINYLOVÁ PODLAHA (BRÁDRA PR)	ST OMÍTKA + MAJBA	SKK PODLEH + MAJBA
B.2.2.16	KANCELÁŘ	19,90 m²	3,00 m	VINYLOVÁ PODLAHA (BRÁDRA PR)	ST OMÍTKA + MAJBA	SKK PODLEH + MAJBA
B.2.2.17	KANCELÁŘ	14,40 m²	3,00 m	VINYLOVÁ PODLAHA (BRÁDRA PR)	ST OMÍTKA + MAJBA	SKK PODLEH + MAJBA
B.2.2.18	KANCELÁŘ	16,70 m²	3,00 m	VINYLOVÁ PODLAHA (BRÁDRA PR)	ST OMÍTKA + MAJBA	SKK PODLEH + MAJBA

Ministerstvo dopravy Státní fond dopravní infrastruktury	
Jméno ověřitel:	Paré
Ověřovací schéma:	Ražba ověřovacího ověřitel:
Revize: Datum: Popis: Kontroloval:	
Stavbytel/investor: <b>SPRÁVA ŽELEZNIC, státní organizace</b>	
Adresa: Dlážděná 1003/7, 110 00 Praha 1	
Zástupce investora: Státní správa západ	
Adresa: Diamond Point, Ke Štvanici 656/3, 186 00 Praha 8 - Karlín	
Zhotovitel díla:	<b>APRIS s.r.o.</b>
Adresa: U Plynárny 1002/97, 101 00 Praha 10	
Kontakt: T: +420 261 260 358	
E: apris@apris.cz	
Zhotovitel objektu:	<b>Michal Elbich</b>
Adresa: Pod Radniemi 166, 257 22 Čerčany	
Kontakt: T: +420 775 361 200	
E: info@elbich.cz	
Hlavní projektant (HPP): Ing. Vojtěch Hájek	
Architekt: Ing. arch. M. Tyllová, Ing. arch. V. Taraba	
Název stavby/akce:	<b>REKONSTRUKCE VÝPRAVNÍ BUDOVY V ŽST. TÁBOR</b>
Ověřitel investora: 5611700230	
Ověřitel projektanta: 2023058	
Název části:	Sdělovací zařízení
Ověřitel části: D.1.2.7.1	
Název objektu/dílu části:	<b>Žst. Tábor, Strukturovaná kabeláž</b>
Ověřitel objektu/komplexu: PS 62-02-71	
Název přílohy:	Přodory 2.NP
Číslo přílohy: 2. 203	
Odpovědný projektant:	Zpracovatel přílohy: Měřítko: 1:50
Michal Elbich	Formát: 14xA4
Kraj: Jihomoravský	Katastrální území: TUDU: 1791K1
Smluvní datum zpracování: 11.10.2024	